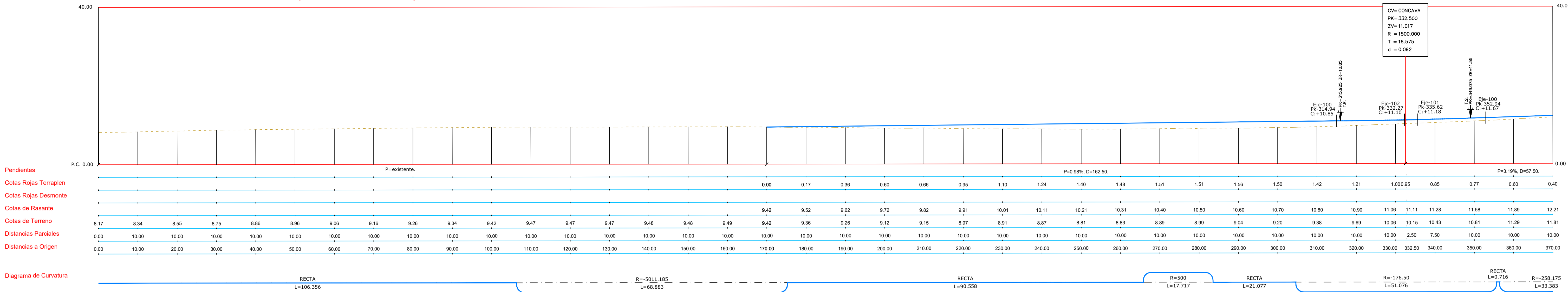
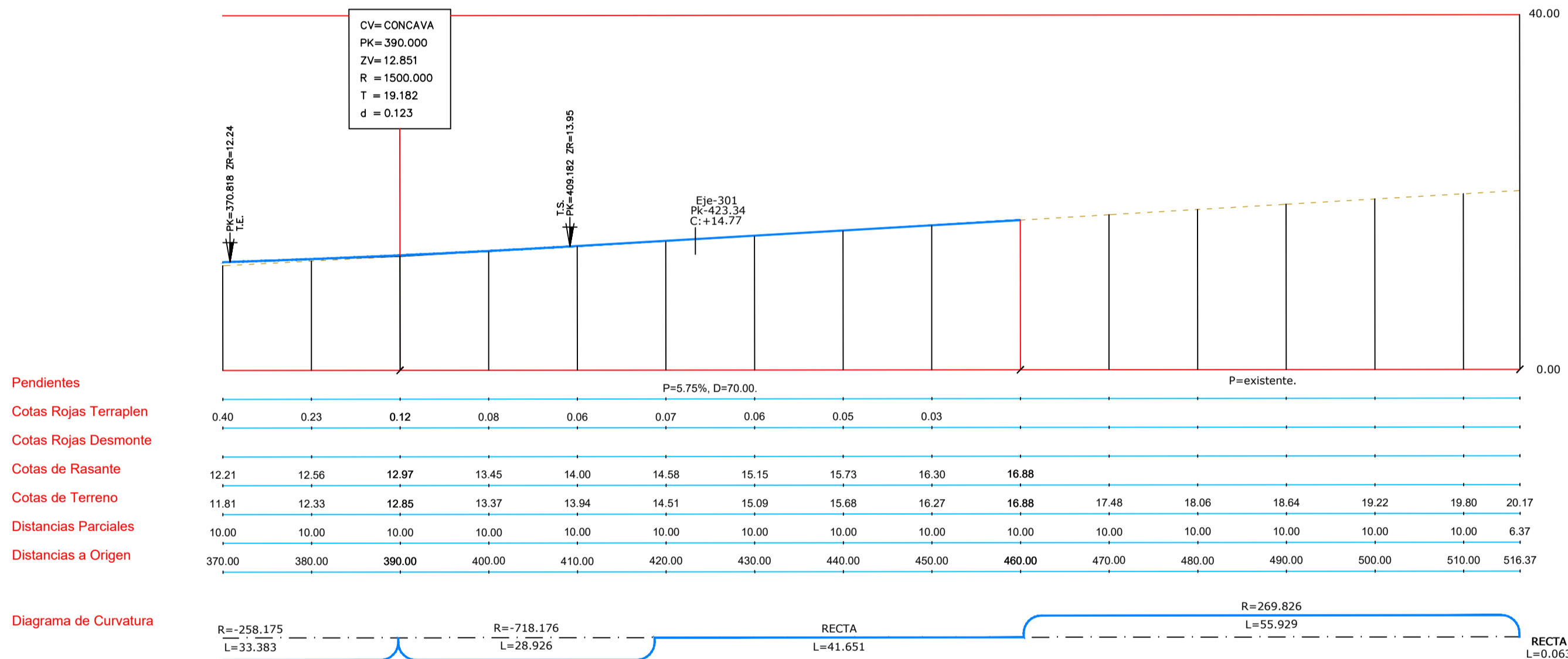


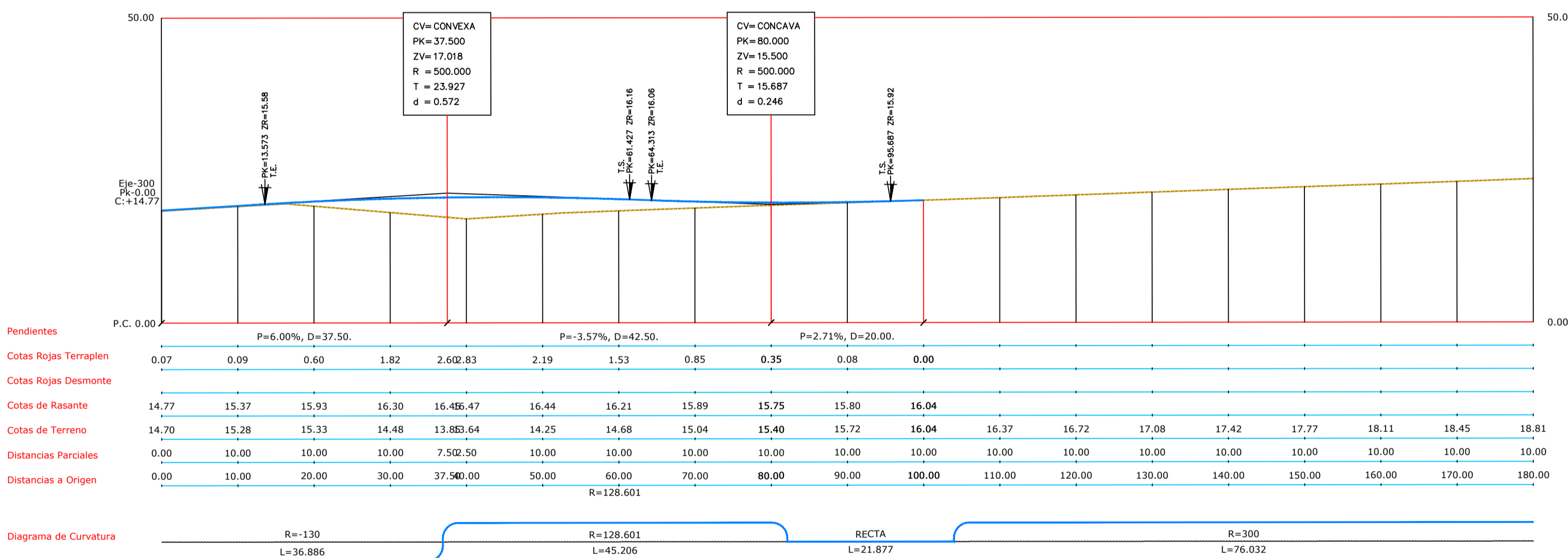
PERFIL LONGITUDINAL EJE-300 (SALIDA AVDA. TOLOSA) de Pk-0 a Pk-370



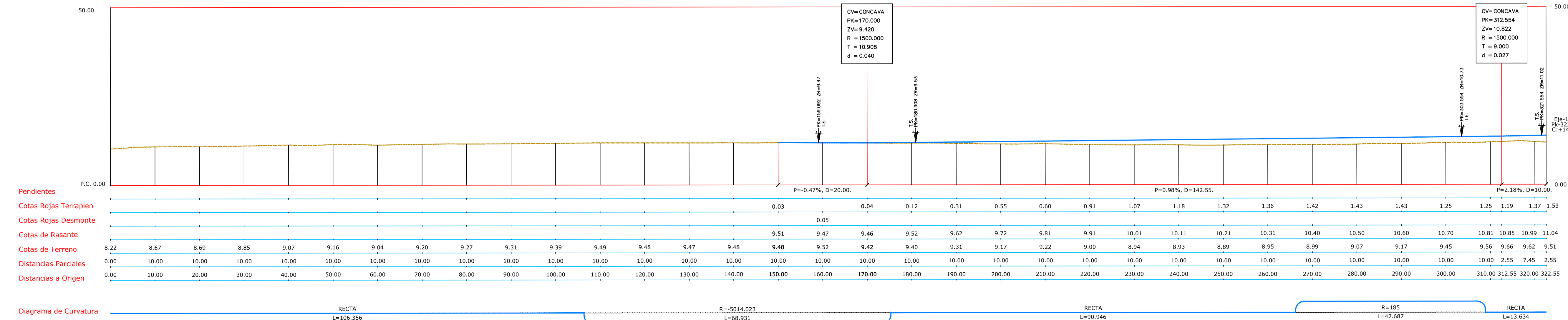
PERFIL LONGITUDINAL EJE-300 (SALIDA AVDA. TOLOSA) de Pk-370 a Final



PERFIL LONGITUDINAL EJE-301 (SALIDA AVDA. TOLOSA)



PERFIL LONGITUDINAL EJE-302 (SALIDA AVDA. TOLOSA)



TEXTO REFUNDIDO - PROYECTO DE URBANIZACIÓN. FASE I
TESTU BATEGIN - URBANIZAZIO PROIEKTUA. I. FASEA

ÁMBITO DE ACTUACIÓN INTEGRADA "AAI.II.13 INFIERNO"

IB.22 "INFIERNIA/EL INFIERNO"

"AAI.II.13 INFIERNO" JARDUKETA INTEGRATUKO ESPARRUA

JULIO 2024 UZTAILA

DOCUMENTO 4: PLANOS/PLANOAK 4. DOKUMENTUA

PLANO Nº 7.4.2 ZK PLANOA

VIALIDAD . AVENIDA TOLOSA (SALIDA) . PLANTA DE REPLANTEO
BIDEZAINITZA . TOLOSA HIRIBIDEA (IRTEERA) . ZUINKETAREN OINPLANOA

ESCALA 1/500 ESKALA

EQUIPO REDACTOR / TALDE IDAZLEA:

Bide Injeneriari
Injenerio de Caminos

IGOR MARTIN MOLINA

PROMOTORES / SUSTATZAEAK:

AMENABAR ETXEGINTZA

BERRIA SL

ALTUNA Y URIA SA